

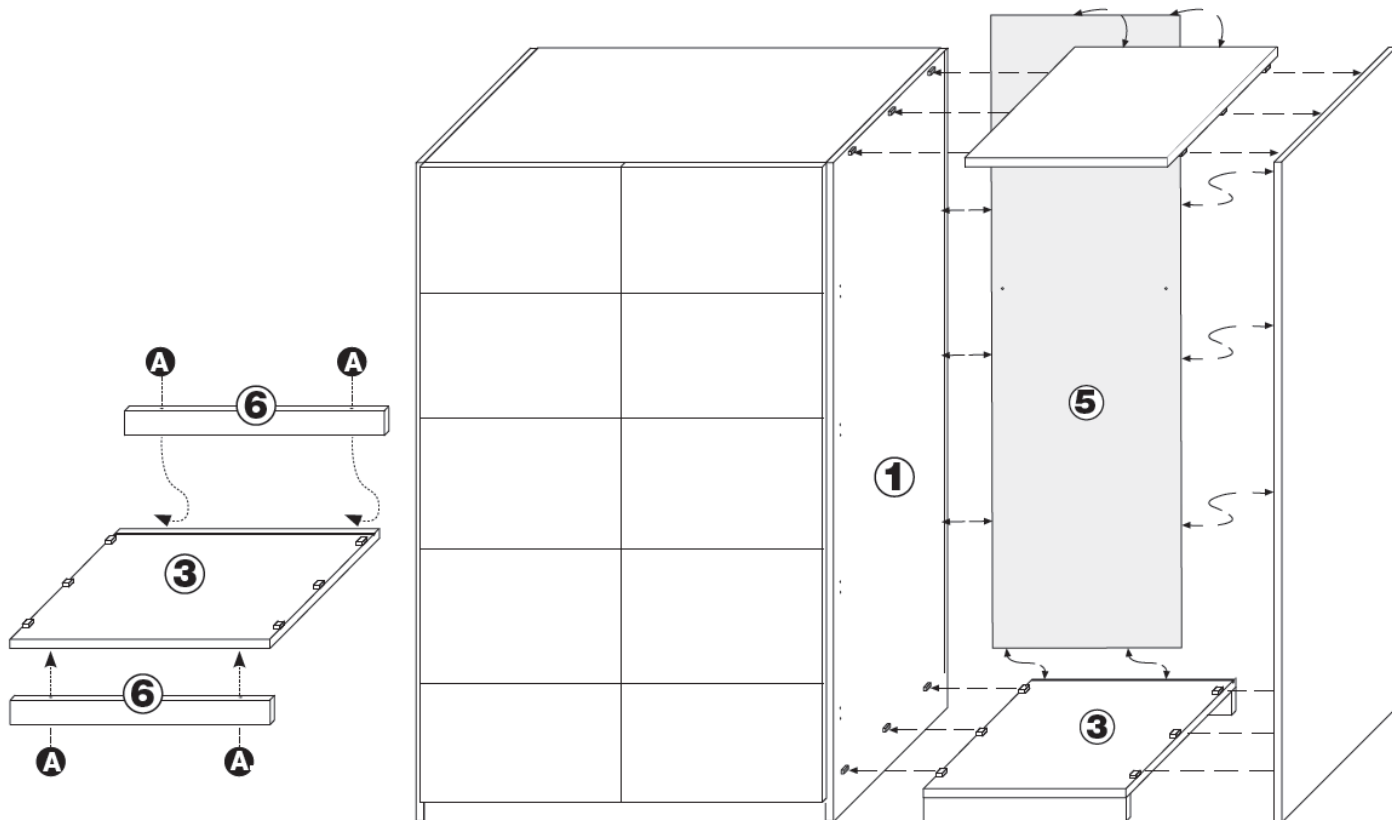
# Endlosschranksystem

## ANBAUMODUL

Kernbuche, Wildeiche - Massiv, geölt

### Montagehinweis:

Um Ihren Kleiderschrank zu erweitern, müssen Sie die Schrankseite des Grundmoduls abschrauben und durch die Mittelseite (1) ersetzen. Die entfernte Schrankseite wird im Anschluss wieder als Außenseite verwendet.

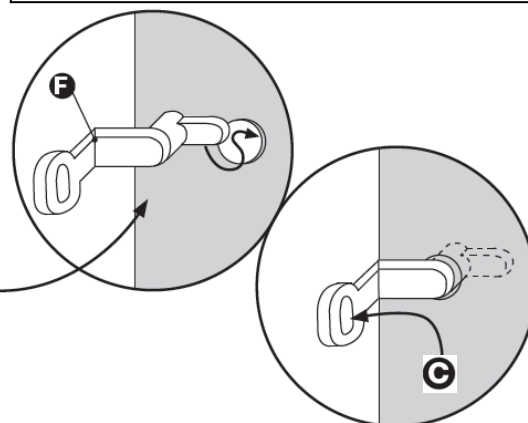
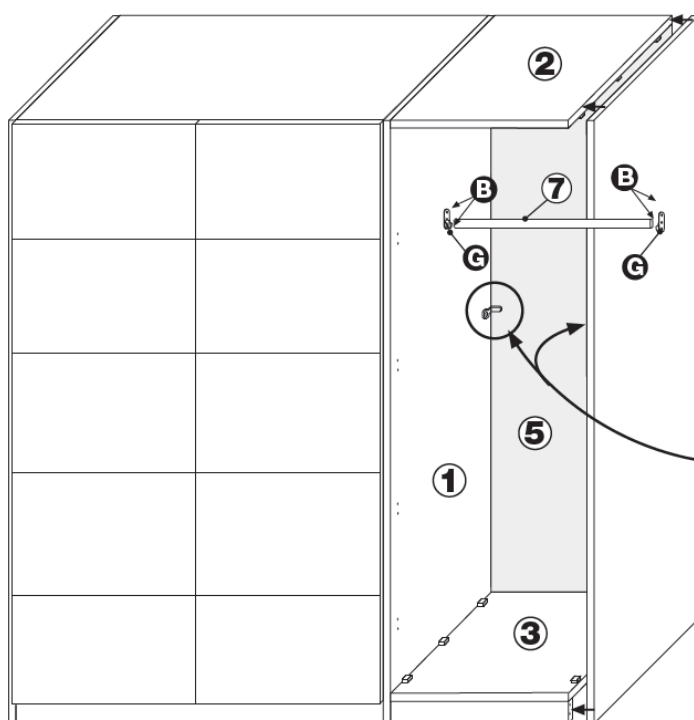


### Achtung:

Vor der Montage des Seitenteils des Grundmoduls Rückwand (5) einschieben.

Danach Rückwandverbinder (F) in die Bohrung der Rückwand einschieben und anschließend an Mittelseite (1) mit Schraube (C) befestigen.

Die entfernte Schrankseite wird im Anschluss wieder als Außenseite verwendet.



Die Montage der Tür (4) und des des zugehörigen Türgriffes entnehmen Sie bitte der Montageanleitung des Grundmoduls.