

Mittelseite für Schubkastenmodul

Kernbuche, Wildeiche

Massiv, geölt, stabverleimt

Montageanleitung

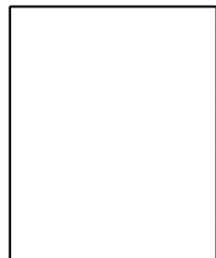
Allgemeine Produkthinweise:

- Dies ist eine Skizze und keine technische Zeichnung
- Bitte ziehen Sie die Schrauben des Produktes in regelmäßigen Abständen nach
- Bitte wischen Sie das Holz lediglich mit einem nebelfeuchten Tuch ab

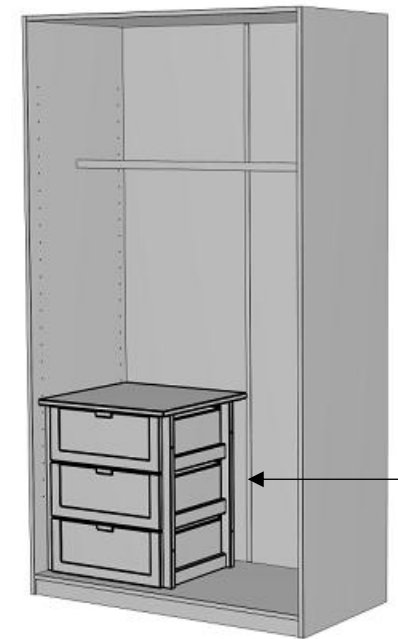
Mittelseite für Schubkastenmodul

Kernbuche, Wildeiche
Massiv, geölt, stabverleimt

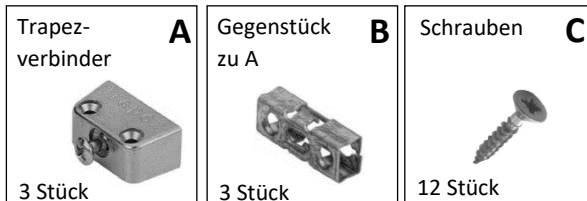
Möbelteile:



#1



Beschläge:



Benötigt wird:



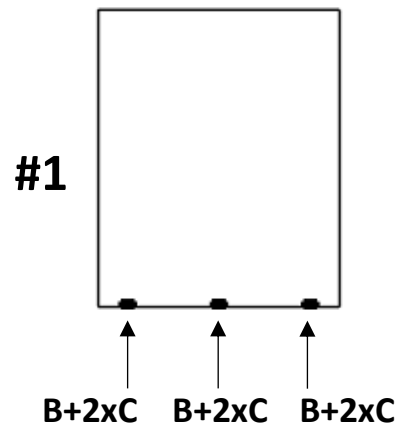
Hinweis:

Für die Installation der kurzen Mittelwand ist es notwendig das Schubkastenmodul in Raster 50 oder 60 mitzubestellen. Die Mittelseite dient als seitliche Verblendung hierfür.

Mittelseite für Schubkastenmodul

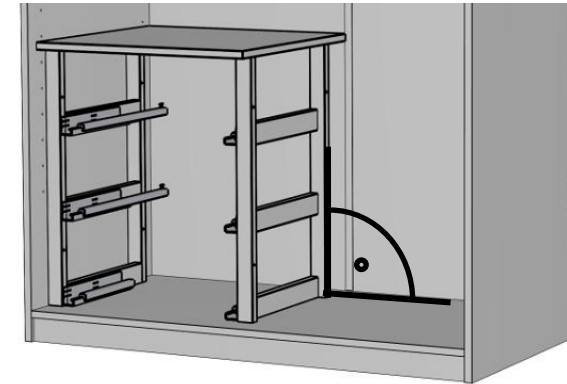
Kernbuche, Wildeiche
Massiv, geölt, stabverleimt

1



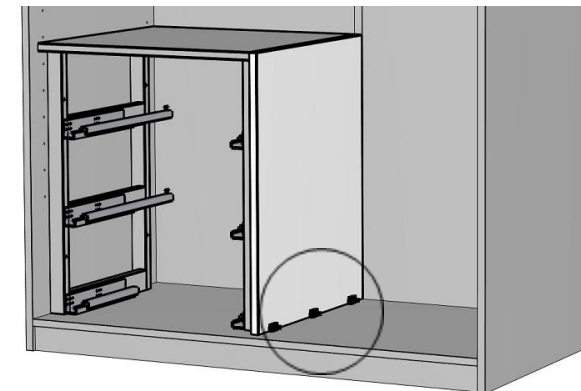
Die Gegenstücke B werden unten bündig an die Mittelseite #1 angeschraubt. Der Abstand zur vorderen und hinteren Kante kann frei gewählt werden.

2



Im Anschluss wird das vorbereitete Schubkastenmodul eingestellt und gegen die Rückwand geschoben. Durch rechtwinkliges Aufstellen der Leiterseiten ergibt sich die benötigte Position der kurzen Mittelseite #1.

3

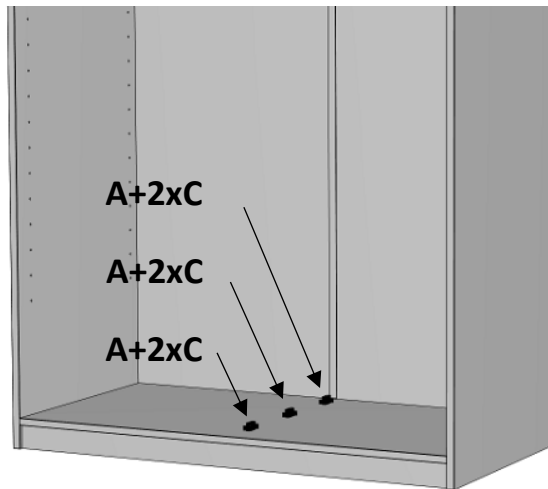


Die kurze Mittelseite wird eingestellt und gegen die Rückwand geschoben. Mit einem Bleistift nun die Positionen der Gegenstücke B markieren.

Mittelseite für Schubkastenmodul

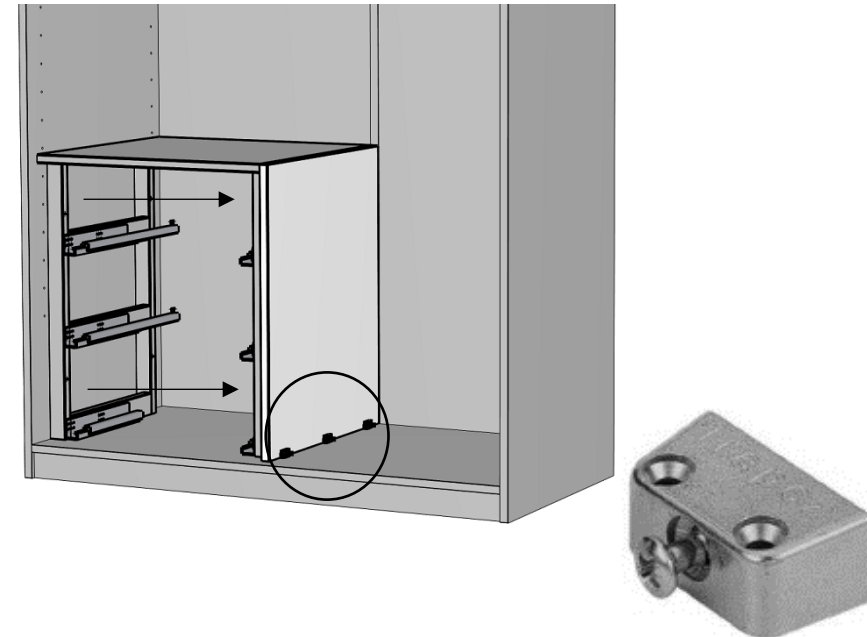
Kernbuche, Wildeiche
Massiv, geölt, stabverleimt

4



Die Trapezverbinder A werden nun entsprechend der Markierungen am Korpus mit den Schrauben C angebracht.

5



Zum Schluss werden die Teile wieder im Schrank zusammengefügt und mit den Sicherungsschrauben der Trapezverbindern fixiert.

Weiter müssen im Zuge der Installation des Schubladenmoduls die Leiterseiten an die kurze Mittelseite geschraubt werden (Beschlüge im Schubkastenmodul)