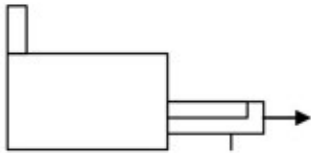
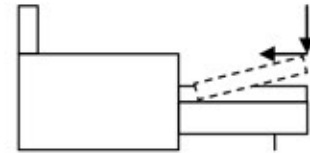
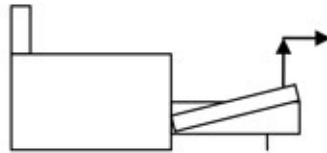


Bedienung Längsschläfer

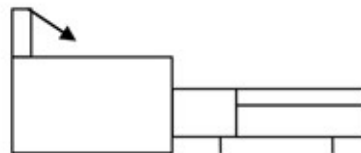
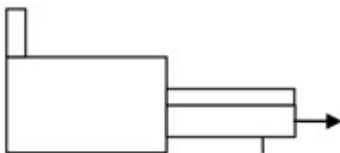
Sitzposition



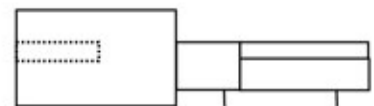
Relaxposition



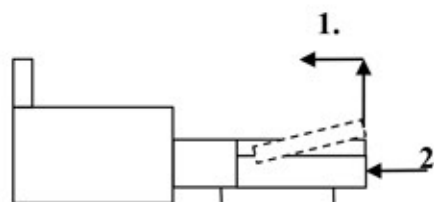
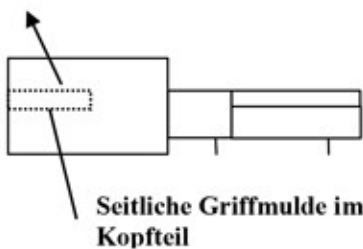
Relaxposition



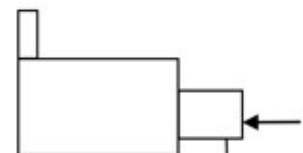
Schlafposition



Schlafposition



Sitzposition



Der Bettkasten des Sofas steht auf Stopperrn, um ein Rutschen des Sofas beim Ausziehen zu vermeiden. Daher kann und darf das Sofa nicht verschoben werden! Wenn das Sofa versetzt werden muss, bitte anheben. Ansonsten brechen die Stopper ab und Sie riskieren Kratzer im Fußboden!