

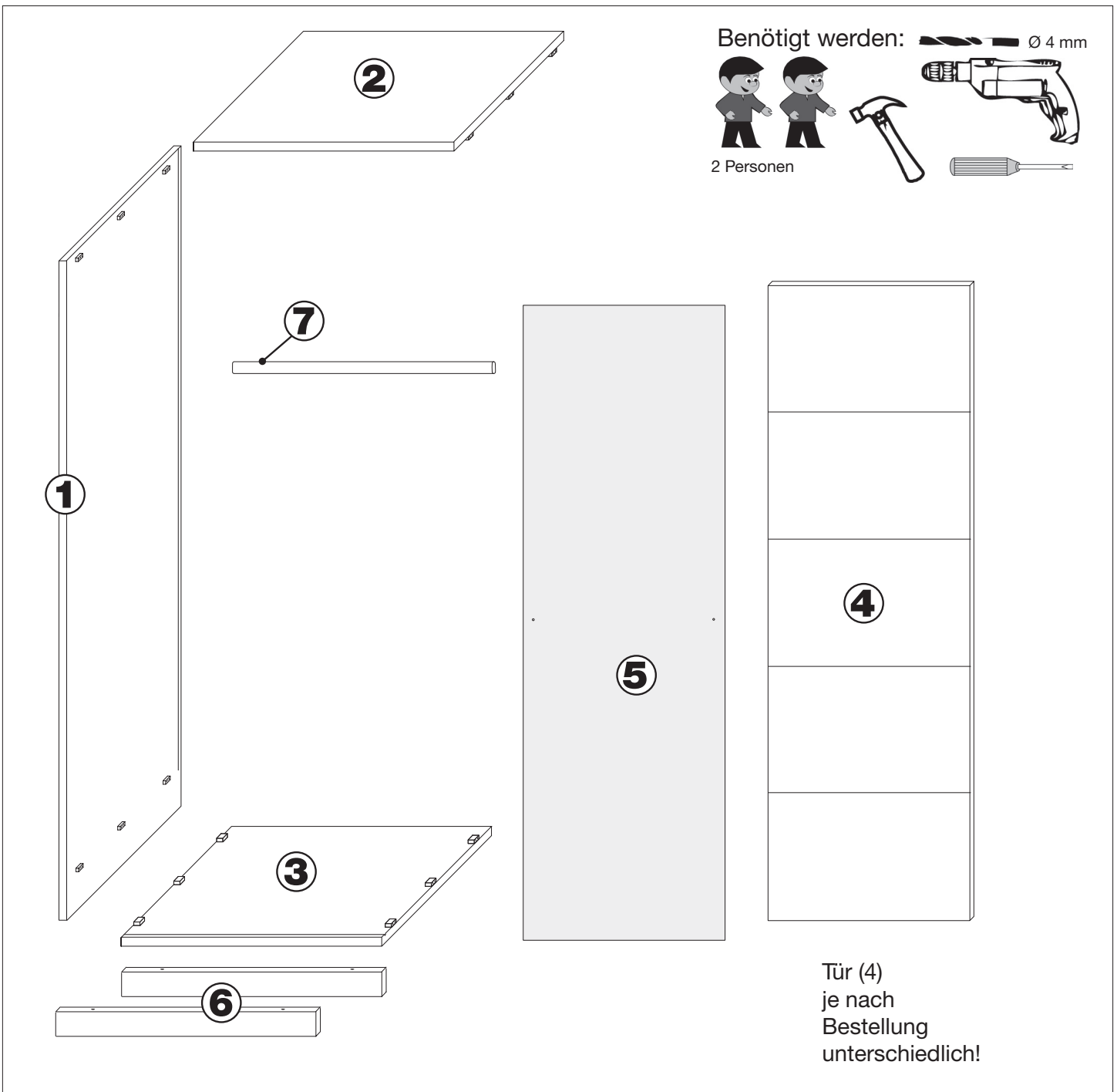
# Anbauelement

Raster 50 / 60

Buche massiv, geölt, parkettverleimt

- Seite 1 -

<b>Schraube 50 mm</b> <b>A</b>  4 Stück	<b>Schraube für D</b> <b>B</b> Länge 11 mm  8 Stück	<b>Schraube für E</b> <b>C</b>  16 Stück Für Außenseiten Länge 16 mm Für Innenseiten Länge 11 mm	<b>Scharnier</b>  <b>D</b> Je nach Ausführung 3-4 Stück Die Scharniere werden über einen Hakenverschluss mit dem Gegenstück verbunden.	<b>Scharnier Gegenstück</b>  <b>E</b> Je nach Ausführung 3-4 Stück	<b>Rückwand- verbinder</b>  <b>F</b> 2 Stück	<b>Kleider- stangenhalter</b>  <b>G</b> 2 Stück
---	--	--	--	---	--	---



- Allgemeine Hinweise:
- Ziehen Sie die Schrauben in regelmäßigen Abständen nach.
  - Wischen Sie das Holz mit einem feuchten Tuch ab.
  - Dies ist eine Skizze und keine originalgetreue technische Zeichnung.

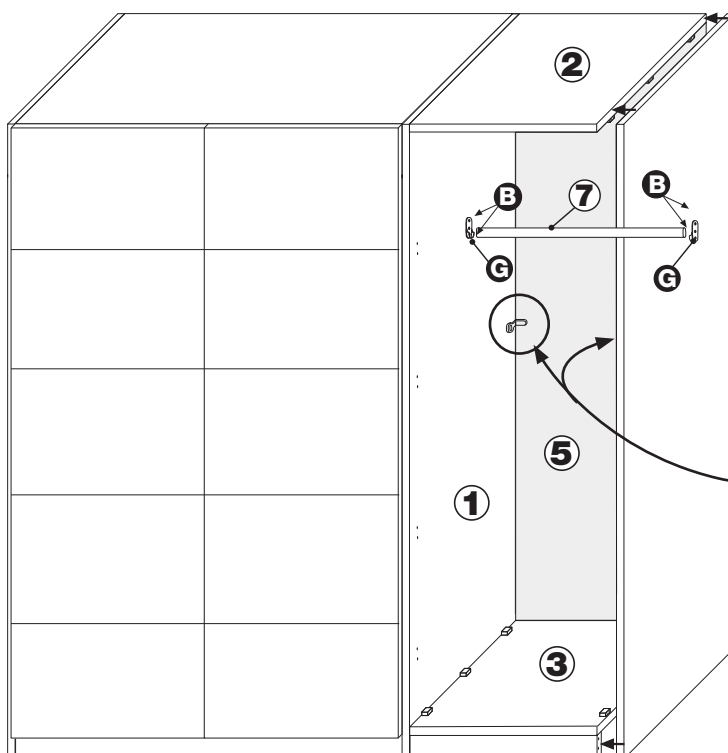
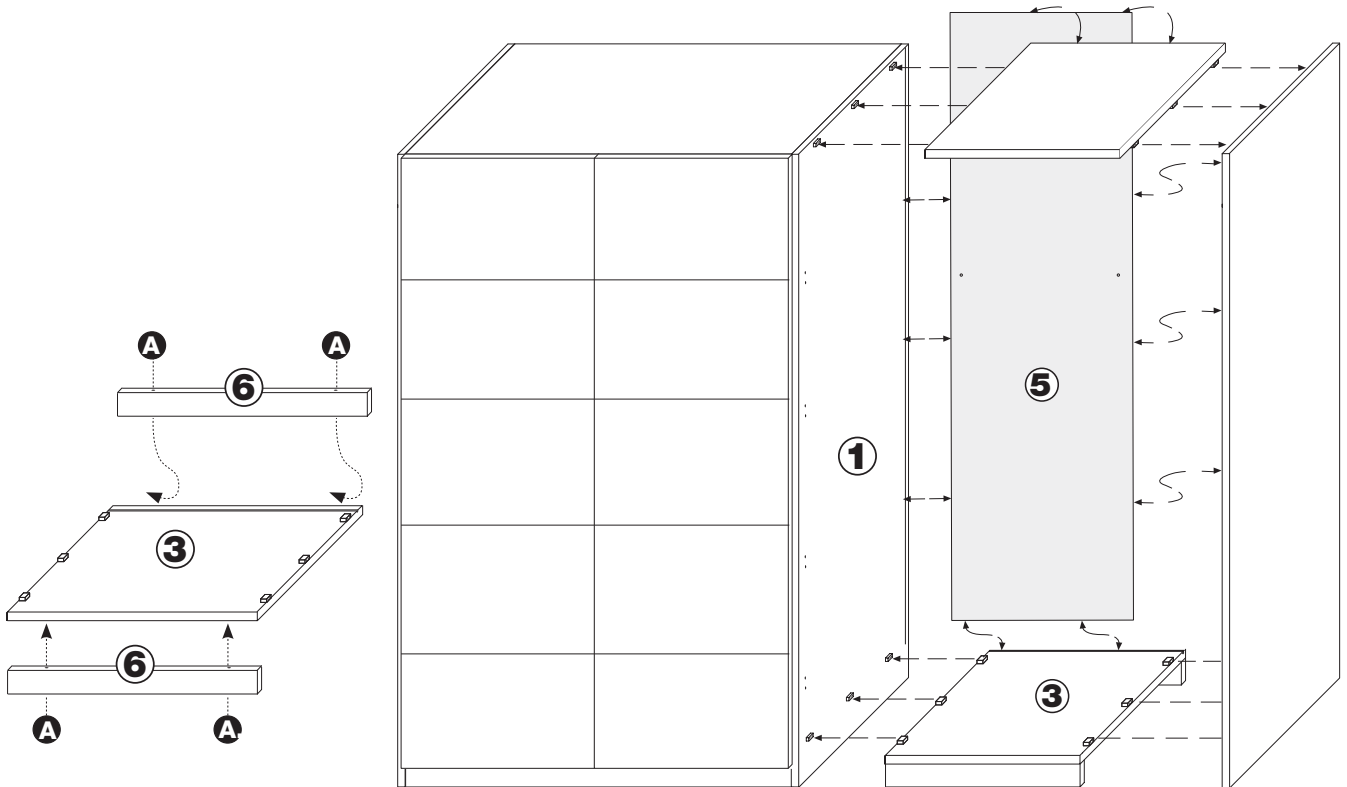
# Anbauelement

Raster 50 / 60

- Seite 2 -

## Montagehinweis:

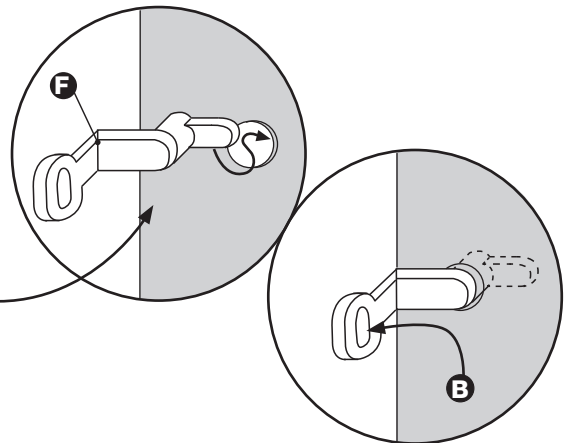
Um Ihren Schrank zu erweitern, müssen Sie eine Schrankseite des Grundmoduls abschrauben und durch die Zwischenwand (1) ersetzen. Die entfernte Schrankseite des Grundmoduls wird wieder als Außenseite verwendet.



## Achtung:

Vor der Montage des Seitenteil des Grundmoduls Rückwand (5) einschieben.

Danach Rückwandverbinder (F) in Loch der Rückwand einschieben und anschließend an Mittelwand (1) mit Schraube (B) befestigen.



Die Montage der Tür (4) und des dazugehörigen Türgriffes entnehmen Sie bitte der Montageanleitung des Grundmodules.

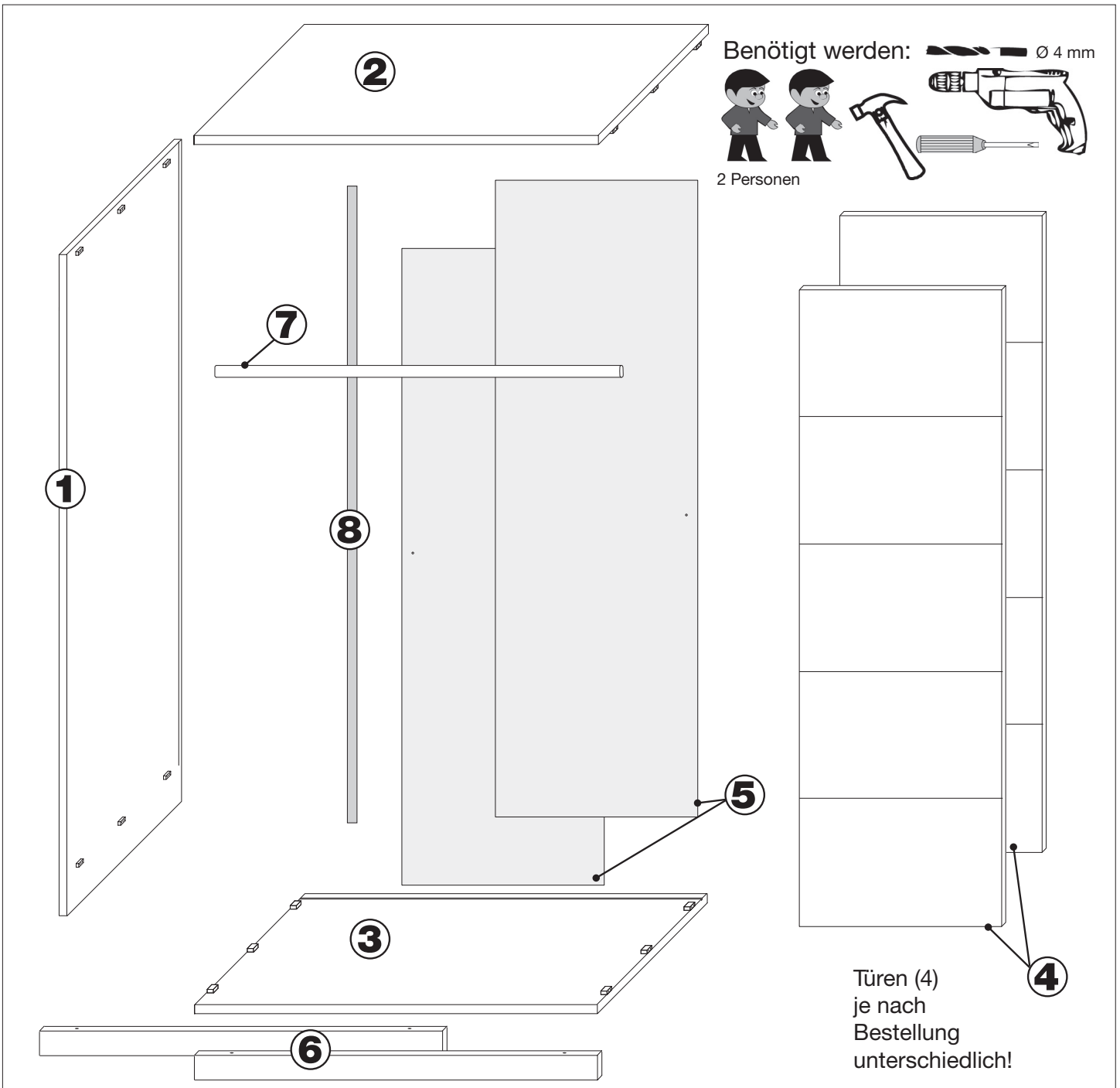
# Anbauelement

Raster 100 / 120

Buche massiv, geölt, parkettverleimt

- Seite 1 -

<b>Schraube 50 mm</b> <b>A</b>  4 Stück	<b>Schraube für D</b> <b>B</b> Länge 11 mm  16 Stück	<b>Schraube für E</b> <b>C</b>  16 Stück Für Außenseiten Länge 16 mm Für Innenseiten Länge 11 mm	<b>Scharnier</b> <b>D</b>  Je nach Ausführung 6-8 Stück Die Scharniere werden über einen Hakenverschluss mit dem Gegenstück verbunden.	<b>Scharnier Gegenstück</b> <b>E</b>  Je nach Ausführung 6-8 Stück	<b>Rückwandverbinder</b> <b>F</b>  2 Stück	<b>Kleiderstangenhalter</b> <b>G</b>  2 Stück
---	---	--	--	--	--	---



- Allgemeine Hinweise:
- Ziehen Sie die Schrauben in regelmäßigen Abständen nach.
  - Wischen Sie das Holz mit einem feuchten Tuch ab.
  - Dies ist eine Skizze und keine originalgetreue technische Zeichnung.

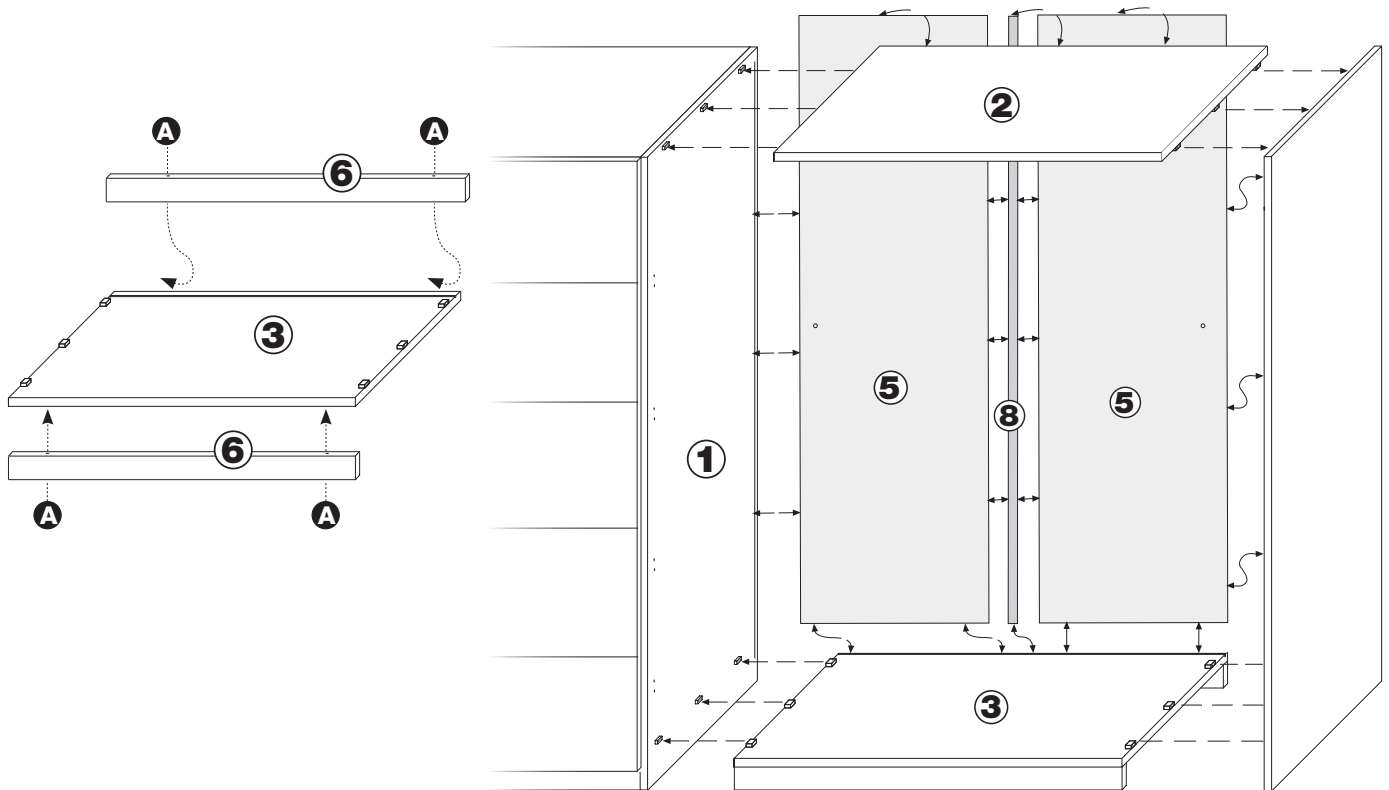
# Anbauelement

Raster 100 / 120

- Seite 2 -

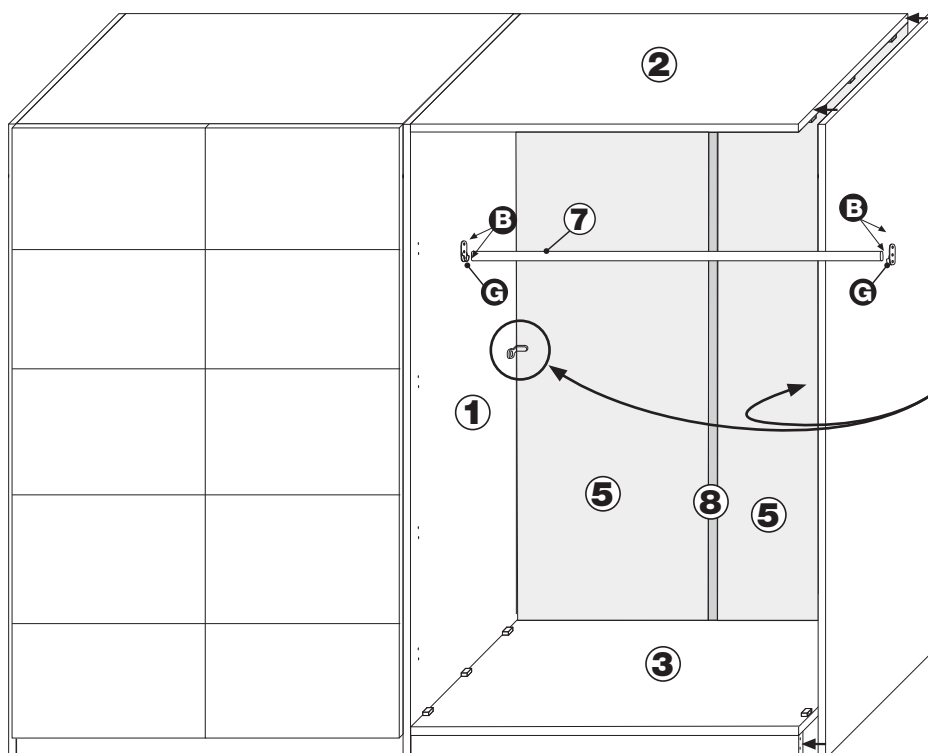
## Montagehinweis:

Um Ihren Schrank zu erweitern, müssen Sie eine Schrankseite des Grundmoduls abschrauben und durch die Zwischenwand (1) ersetzen. Die entfernte Schrankseite des Grundmoduls wird wieder als Außenseite verwendet.



## Achtung:

Vor der Montage des Seitenteils des Grundmoduls Rückwand (5) einschieben. Danach Rückwandverbinder (F) jeweils in in Loch der Rückwände (5) einschieben und anschliessend an Seiten- bzw. Mittelwand (1) mit Schraube (B) befestigen.



Die Montage der Tür (4) und des dazugehörigen Türgriffes entnehmen Sie bitte der Montageanleitung des Grundmoduls.