

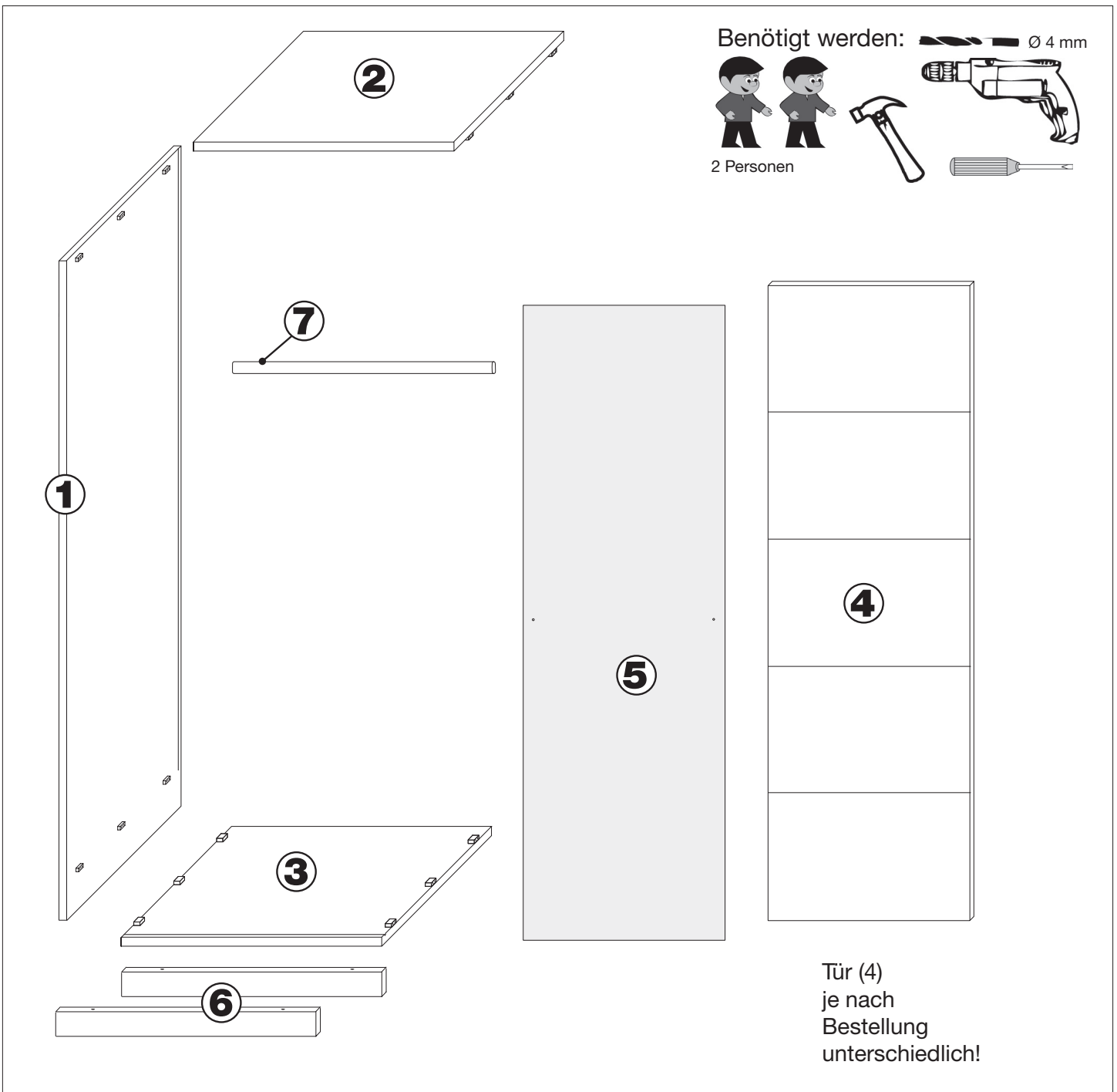
Anbauelement

Raster 50 / 60

Buche massiv, geölt, parkettverleimt

- Seite 1 -

Schraube 50 mm A  4 Stück	Schraube für D B Länge 11 mm  8 Stück	Schraube für E C  16 Stück Für Außenseiten Länge 16 mm Für Innenseiten Länge 11 mm	Scharnier D  Je nach Ausführung 3-4 Stück Die Scharniere werden über einen Hakenverschluß mit dem Gegenstück verbunden.	Scharnier Gegenstück E  Je nach Ausführung 3-4 Stück	Rückwandverbinder F  2 Stück	Kleiderstangenhalter G  2 Stück
---	--	--	--	---	--	---



- Allgemeine Hinweise:
- Ziehen Sie die Schrauben in regelmäßigen Abständen nach.
 - Wischen Sie das Holz mit einem feuchten Tuch ab.
 - Dies ist eine Skizze und keine originalgetreue technische Zeichnung.

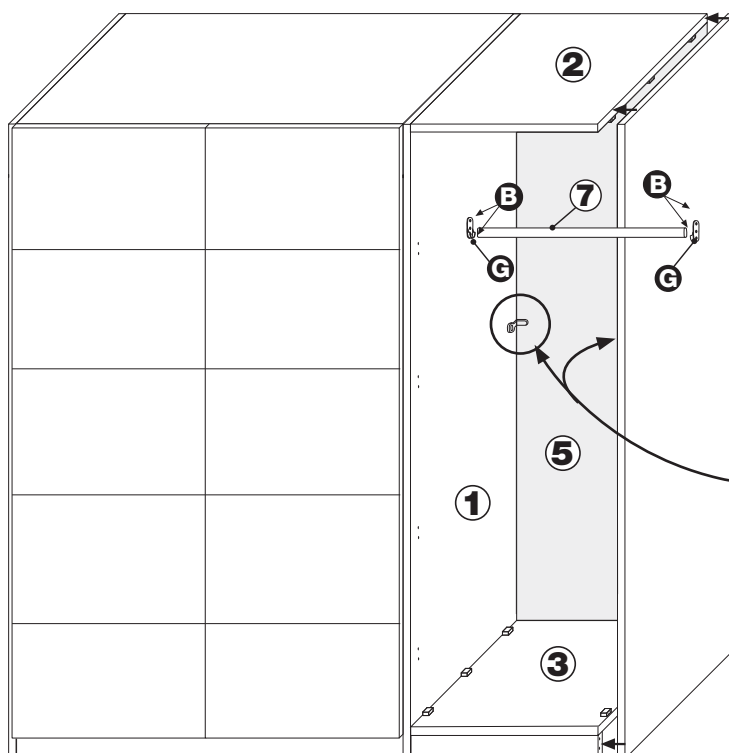
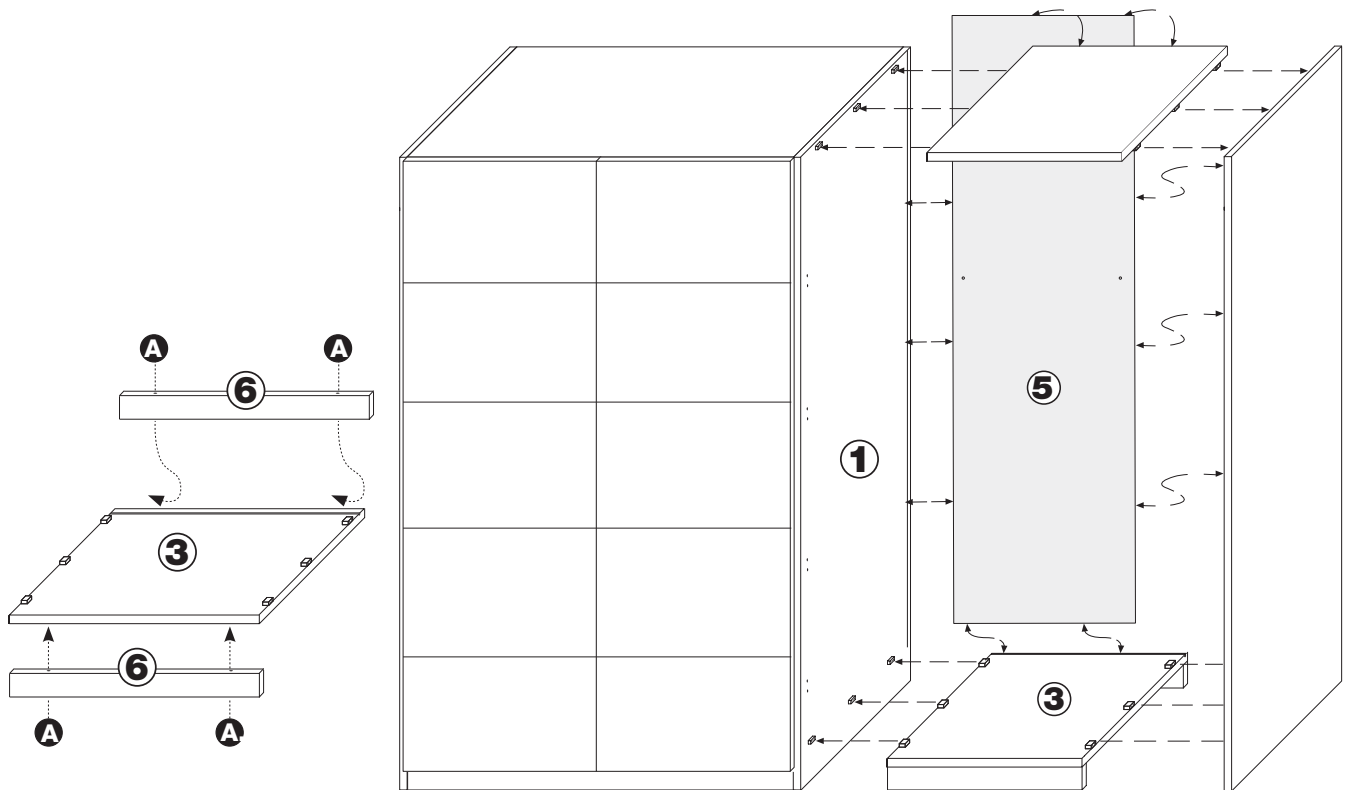
Anbauelement

Raster 50 / 60

- Seite 2 -

Montagehinweis:

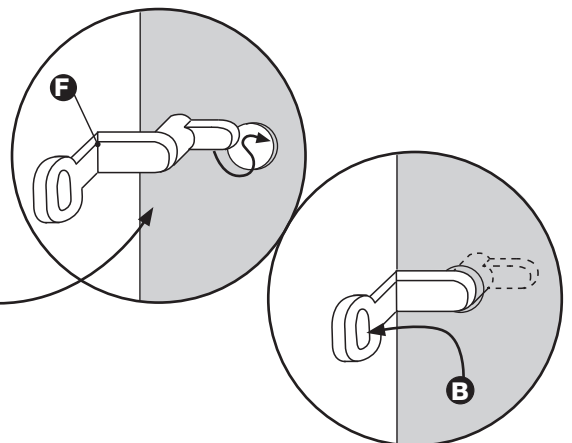
Um Ihren Schrank zu erweitern, müssen Sie eine Schrankseite des Grundmoduls abschrauben und durch die Zwischenwand (1) ersetzen. Die entfernte Schrankseite des Grundmoduls wird wieder als Außenseite verwendet.



Achtung:

Vor der Montage des Seitenteil des Grundmoduls Rückwand (5) einschieben.

Danach Rückwandverbinder (F) in Loch der Rückwand einschieben und anschließend an Mittelwand (1) mit Schraube (B) befestigen.



Die Montage der Tür (4) und des dazugehörigen Türgriffes entnehmen Sie bitte der Montageanleitung des Grundmoduls.